



BOTANIQ

TURAI KASTÉLY



A KASTÉLY TÖRTÉNETE



A kastélyt báró Schossberger Zsigmond termény-
nagykereskedő mágnás építtette 1883-ban. A
neoreneszansz és neobarokk stílusjegyeket viselő kastély
építésze Ybl Miklós tehetséges tanítványa, Bukovics Gyula
volt. A báró 1938-ban bekövetkezett halála után unokája,
az étterem nevét is viselő Clarisse örökölte a kastélyt. A
második világháború során először a német, majd az
oroszkatonaság költözött a kastélyba, az államosítás után
pedig általános iskolaként használták az épületet, egészen
1973-ig, ezután magánkézbe került.



A 2000-es évekre a kastély állapota jelentősen leromlott,
majd 2016-ban, a BDPST Group beruházásának
köszönhetően menekülhetett meg az enyészettől. A
komplex felújítás során, mely mintegy 30 hónapig tartott,
nem csak az épület és a kastélypark műemlékvédelmi
helyreállítását tartották szem előtt, de a modernizációra is
nagy hangsúlyt fektettek. A felújítást követően a BOTANIQ
Turai Kastély 2020 nyarán nyitotta ki újra a kapuit.



BOTANIQ Castle of Tura

A HOTEL



2020-as nyitása után a BOTANIQ Turai Kastély egy teljeskörűen felszerelt, modern ötcsillagos szállodaként nyitotta meg kapuit vendégei előtt. A szálloda megőrizve a kastély eredeti stílusjegyeit, 19 vendégszobával és komplex wellness, fitnessz és gasztronómiai szolgáltatásokkal felszerelve nyújt kikapcsolódást a látogatóknak



WELLNESS ÉS FITNESS



A kastély wellness részlege egész napos nyitvatartásával, a szállodai tartózkodás időtartama alatt bármikor igénybevehető. A spaban többek között finnsauna és merülőmedence, gőzkabin, sószoba, illetve kül- és beltéri medencék is segítik a teljes ellazulást, a pihenőtérben pedig a vendégek akár együtt is kikapcsolódhatnak. A kültéri fűtött medencének köszönhetően akár hűvösebb időszakokban is fürdőzhetnek a szabad ég alatt a vendégek.



A bel- és kültéri, modern sporteszközökkel felszerelt fitneszkomplexum tökéletes az aktív kikapcsolódásra vágyók számára. A versenyszerű kihívásokat kedvelők pedig a szálloda tenispályáján is eltölthetik idejüket, mely a melegebb hónapok alatt bármikor igénybevehető.

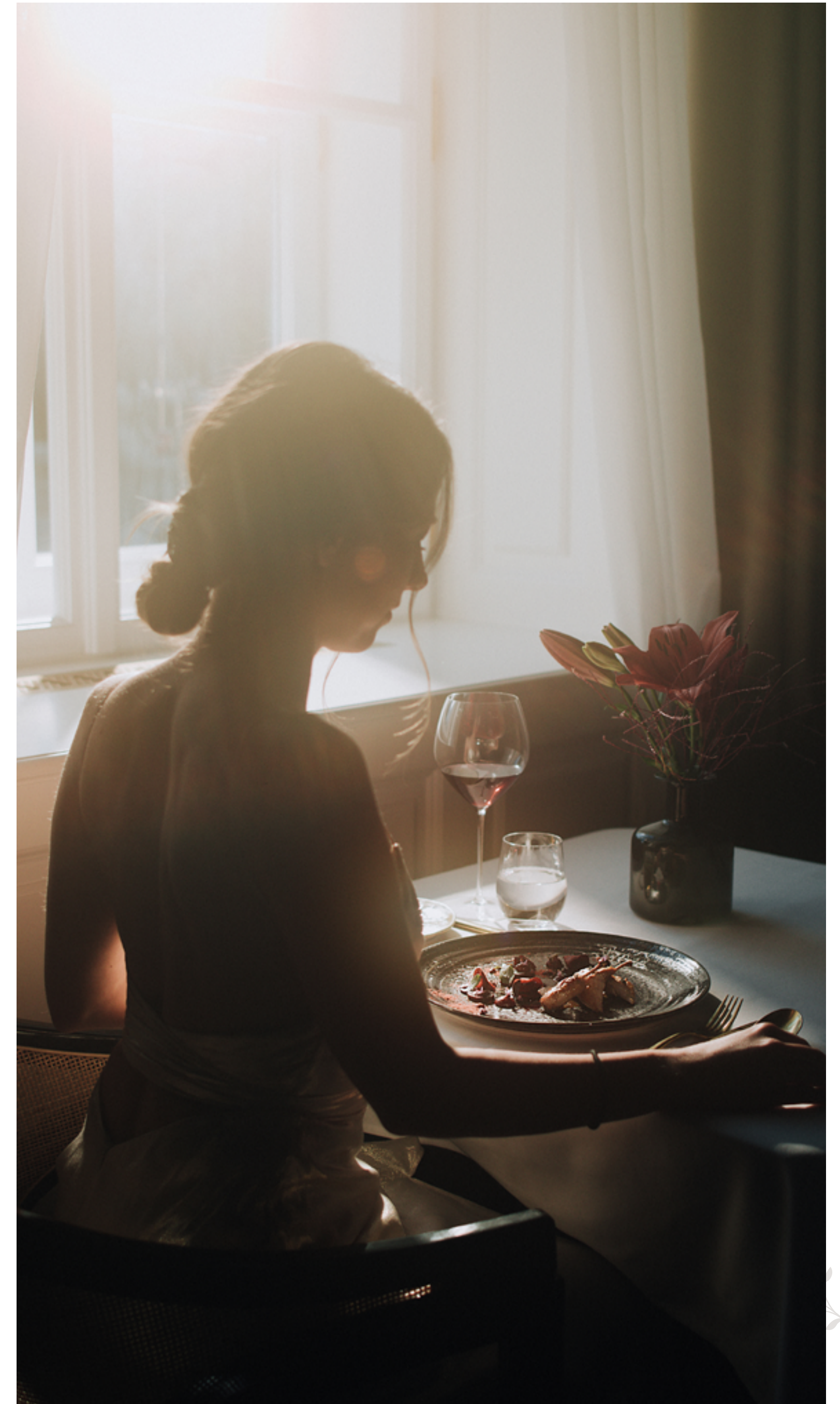


GASZTRONÓMIA



A szálloda két étterme, a Clarisse, illetve a Pálmaház különböző, mégis egyformán kiemelkedő hangulatával invitálja vendégeit utánozhatatlan ízutazásra. Mindkét étterem esetében rendkívül fontos a turai hagyományok tisztelete, illetve a helyi termelőkkel való együttműködés.

Az alapanyagok közeli termelőktől érkeznek, így átadva a környék autentikus ízeit. A kastély törekszik az önellátásra is a gasztronómia terén – magaságyásában fűszernövények és zöldségek termesztését is elkezdték, ezzel hozzájárulva az éttermek működéséhez.



CLARISSE ÉTTEREM



A Clarisse étterem – mely Schossberger Clarisse, egykori örököséről kapta nevét – bensőséges hangulatával és különleges, a turai régió alapanyagait és a kastély hagyományait felsorakoztató menüjével várja a vendégeket.



A kastélyt körülvevő táj szintjein alapuló menü, hazai és nemzetközi borokkal és kivételes koktélokkal kiegészülve kerül az asztalra az étterem egyedi kerámiatányérain.



Az étterem célja, hogy egyedülálló módon mutassa be nem csak a helyi gasztronómiát, de a kastélyt körülvevő környezetet is, megmutatva azt, hogy a kastély a múltban és napjainkban is szoros kapcsolatot ápol a természettel és a helyi gazdaságokkal is.

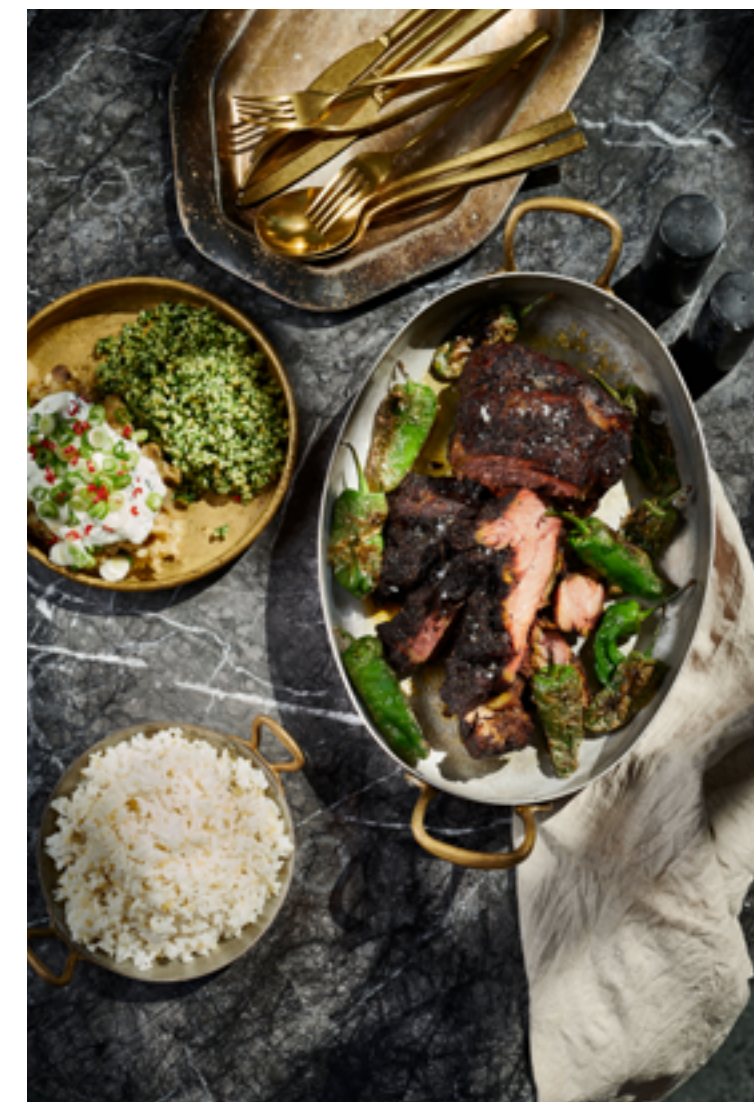
PÁLMAHÁZ ÉTTEREM



A Pálmaház tökéletes választás azok számára, akik a kastély varázsát egy kötetlenebb, mégis elegáns és letisztult környezetben élnék át.

A Pálmaház étterem a hét minden napján, letisztult bisztróhangulatával hatalmas ablakainak köszönhetően fényes térrel, a kastélykertre néző festői kilátással és ízletes fogásokkal várja a gasztronómia szerelmeseit is.

Menüje változatosságával mindenki megtalálja a számára legmegfelelőbb fogást, legyen szó hazai vagy nemzetközi ízekről.



A KASTÉLY- KERT



A 10 és fél hektáros ősfás parkot az eredeti kertépítészeti terveket figyelembe véve, kerttörténeti és kertrégészeti kutatási eredményekre támaszkodva újítták fel. Ennek köszönhetően egy korhű, mégis modern kastélykert jöhetett létre.

A kastélypark területét hét egységre, úgy nevezett „hangulatra” osztották a tervezők: az erdő, a nyugalom, az utazás, az álom, a játék, az idő és a gyémánt hivatottak jelképezni a kastély által képviselt értékeket.



KÖVESSEN ÉS JELÖLJÖN MINKET A KÖZÖSSÉGI MÉDIA OLDALAINKON!

*Ne maradjon le a BOTANIQ Turai Kastély legfrissebb
híreiről és újdonságairól!*

Instagram:



@botaniqcastle #botaniqkastély

Facebook:



@botaniqcastle #botaniqkastély



◊ BOTANIQ ◊ COLLECTION

◊
SZABÓ Rita

PR & CSR menedzser

szabo.rita@bdpstkoncept.hu
+36 30 125 5903

◊
LIPTAY Eszter

Marketing menedzser

liptay.eszter@bhmzrt.com
+36 30 591 2454

